

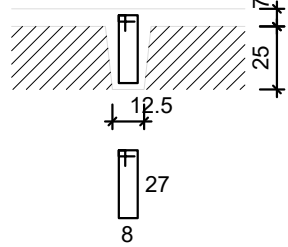
Detalhamento de punção e cisalhamento das lajes do pavimento 2º Pavimento (Nível 1002)

escala 1:50

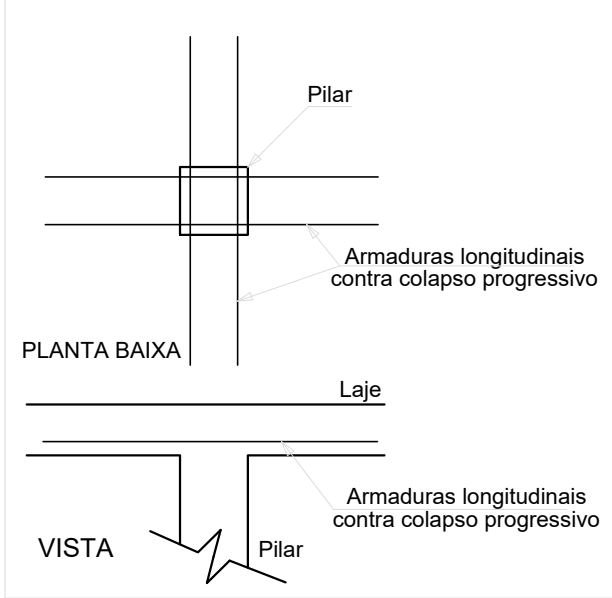
ARMADURA DE PUNÇÃO								
Conjunto	Quant.	Dim. chapa (cm)	Característica dos conectores					
			Aço	Diam. (mm)	Comp. (cm)	Espaç. Pilar (cm)	Espaç. Conectores (cm)	Quant. por chapa
1	12	50.5x2.5	CA25	6.3	33.6	8	12	5
								60

Detalhe dos estribos (esc.1:30)

L5=L9



DET. DA ARMADURA CONTRA COLAPSO PROGRESSIVO



RELAÇÃO DO AÇO

AÇO	N	DIAM (mm)	QUANT	C.UNIT (cm)	C.TOTAL (cm)
CA60	1	5.0	22	81	1782
CA50	2	20.0	2	318	636
	3	20.0	2	301	602

RESUMO DO AÇO

AÇO	DIAM (mm)	C.TOTAL (m)	PESO + 10% (kg)
CA50	20.0	12.4	33.6
CA60	5.0	17.8	3

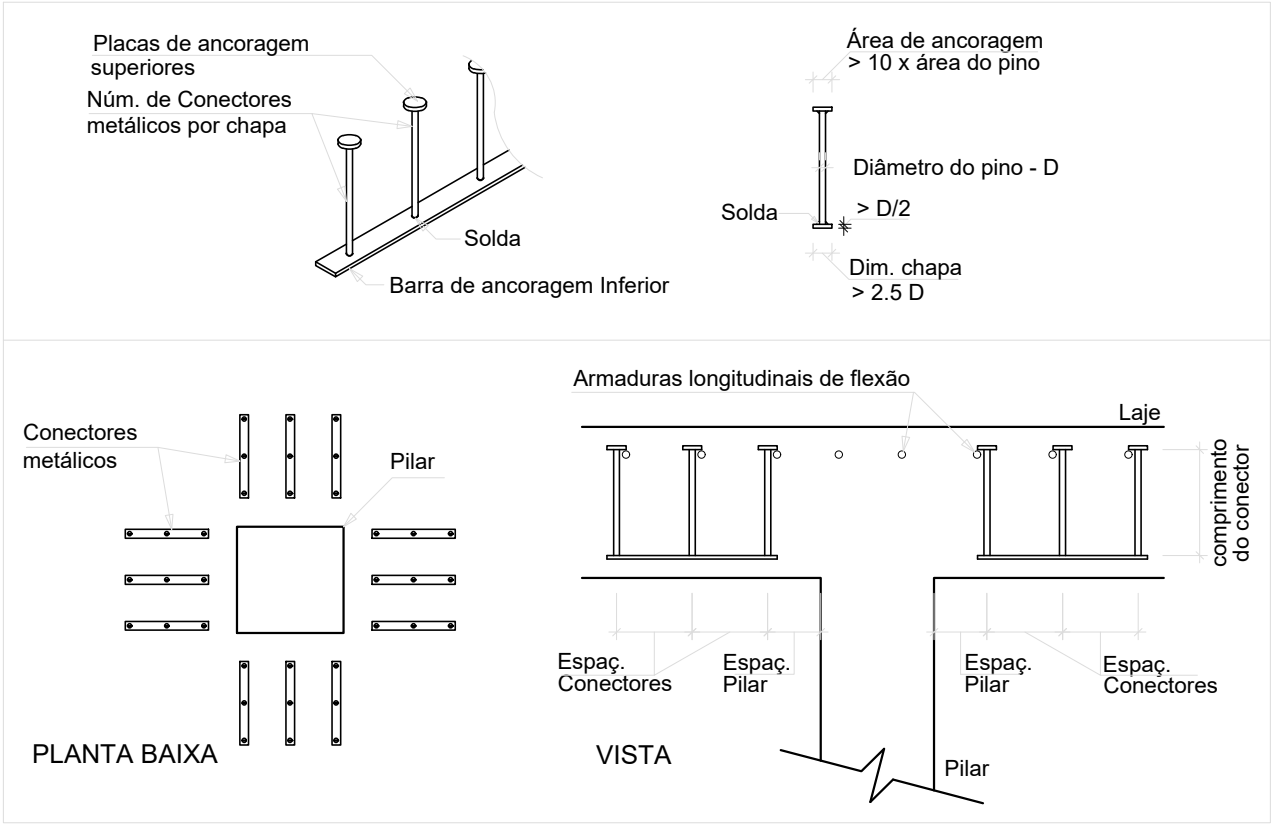
PESO TOTAL (kg)

CA50	33.6
CA60	3

Volume de concreto (C-25) = 0.00 m³

Área de forma = 0.00 m²

DETALHE DA ARMADURA DE PUNÇÃO



BLOCO DO BPM PRANCHAS DE: 47 a 97

REVISÃO	DESCRIÇÃO	REVISADO POR	DATA
REVISÃO 00	EMISSÃO INICIAL	WAGNER DARY	08/03/2024

<div>SECRETARIA DE ESTADO DA SEGURANÇA PÚBLICA</div> <div>SERGIPE GOVERNO DO ESTADO</div> <div>DIRETORIA DE ARQUITETURA E EDIFICAÇÕES PRAÇA TOBIAS BARRETO, nº 20, BAIRRO SÃO JOSÉ CEP: 49050-220 ARACAJU/SE TELS: (79)3216-5454 / (79)98851-9337</div>		Nº DA PRANCHA
TIPO:PROJETO ESTRUTURAL DA CONSTRUÇÃO DO CENTRO INTEGRADO DE SEGURANÇA PÚBLICA (CISP) EM NOSSA SENHORA DA GLÓRIA/SE		92/348
ASSUNTO: BLOCO DO BPM PUNÇÃO DO 2º PAVIMENTO		
END.: RUA ANTÔNIO JOAQUIM DE FARIAS, S/N - N. SRA DA GLÓRIA - SE		
AUTOR DO PROJETO: WAGNER DARY DA SILVA		
RESPONSÁVEL TÉCNICO: WAGNER DARY DA SILVA RN: 270771497-6		
ESCALA: INDICADA	DATA: 03/2024	DESENHISTA: WAGNER DARY